

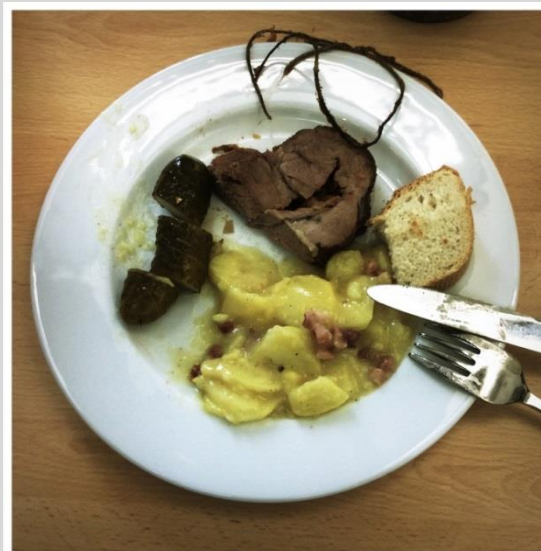


Hunsrück-Museum



Infos

Stadt: Simmern
 Bundesland: Rheinland-Pfalz
 Fläche 11,96 km²
 Höhe: 400 m ü. NHN
 Bevölkerungsdichte: 636 E./km²
 Entfernung Berlin: 656 km
 Entfernung München: 495 km



Die Clips



Hunsrück Riders (3:11)



Hunsrück – da ist die Welt noch in Ordnung (1:37)



Hunsrück – the real slender game (3:36)



Simmern Legende (2:58)



Verschiedene Sprachen im Hunsrück (1:38)



Trailer #1 (0:38)

Trailer #2 (1:00)

Kulturarbeit jenseits der Metropolen: Das Projekt *mobil im museum* brachte Jugendliche und ihre aktuellen medialen Ausdrucksformen via Smartphones und Tablet-PCs in die Heimatmuseen im ländlichen Raum. Durch die kreative Arbeit mit den Medien und inspiriert durch die Kultur im Museum setzten sich die Jugendlichen aktiv mit dem Thema *Heimat* auseinander. Die Schülerinnen und Schüler der 10. Klasse der Realschule Plus, angeleitet durch die Medienpädagogen Katharina Gmeinwieser, Thomas Kupser und Nicole Rauch des **JFF – Institut für Medienpädagogik** und unterstützt durch den Künstler **Karl Kaul** produzierten im November 2014 sieben kurze Clips die nun im grünen Bilderrahmen zu sehen sind.

In verschiedenen Regionen Deutschlands wurden zehn solcher Modellprojekte durchgeführt. Neben dem Hunsrück-Museum in Simmern waren Heimatmuseen in Döbeln, Neuendettelsau, Eberswalde, Oberschönenfeld, Holzhausen, Bad Königshofen, Feuchtwangen, München und Bad Dürkheim beteiligt.

Am 28. November 2014 wurden die Bilderrahmen und Clips zu einer Vernissage im Rahmen des *mobile clip festival* im Museum Villa Stuck zusammengetragen und ausgestellt. So konnte das Bild von Heimat aus den ländlichen Regionen in einen größeren urbanen Kontext gestellt und die Auseinandersetzung darüber angeregt werden.